

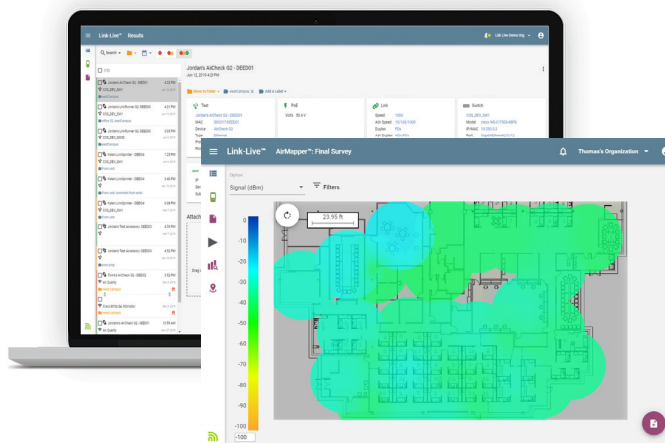
Link-Live™

無料のクラウドサービス

テスト結果、レポート、分析データを共有しチームでの作業効率を向上させます。

主な機能

- 現場担当者と管理担当者の連携をスムーズに。
- EtherScope™ nXGでAirMapper™ Site Surveyを実行。測定結果のヒートマップを生成。
- 複数のテストの結果管理を簡単に。
- ネットワーク配備のドキュメントレポートを簡単に作成。
- 資産管理のために、設置されているデバイスのシリアル番号やケーブルウォールジャックのラベルを特定のテストに関連付け。



概要

Link-Live™ Cloud Service はテスト結果を一元化し分析。テスト管理システムとして機能します。すべてのNetAllyハンドヘルド・ネットワーク・テストおよびアナライザからのテスト・アクティビティの記録、文書化、レポート作成を迅速かつ容易に実行できる機能により、チームでの作業効率を向上させます。追加のファイル、スクリーンショット、写真、プロフィール、パケットキャプチャ、位置情報、コメントをいつでもアップロードできます。

機能



結果の管理

- 組織を作成してテスト結果フィードを編成することで、複数の部門またはチームを管理
- 関連するテストをグループ化し、アクセスを容易にするためのラベルとフォルダを追加
- 重要度と日付で結果をフィルタリングすることにより、タスクの優先順位を容易に設定
- ユニットごとに結果をフィルタリングしてテストユーティリティを追跡



自動テストのアップロード

自動テストの結果をLink-Liveに自動的にアップロードするように設定して、確実に結果を保存。コメントや写真も追加できます。

データ管理

PDF、PCAP、CSV、APIのレポートを生成して、管理ネットワークのパフォーマンスの傾向または問題を可視化し、チームで共有できます。Link-Liveにはドキュメント、写真、スクリーンショット、パケットキャプチャなどのファイルをアップロードして保存する機能も含まれています。



テスト管理

テストの管理やバージョンアップなどの管理をします。

- プロファイルを構成してテストデバイスにプッシュし、ネットワークテスト中のテスト設定が均一になるようにします。
- ユニットのさまざまな組織に登録して、デバイスの使用状況を追跡し、役割の権限を管理する



サポートサービス(AllyCare)

- テスタを最新に保つためのアップデート
- AirMapperの拡張機能、Link-Liveを介したEtherScope™ nXGのリモートコントロール
- サポートサービス契約者向け拡張機能の利用

※サポートサービスは有料契約となります。



クラウドのセキュリティ

- Link-Liveログイン認証には、256ビットのAES拡張検証SSL暗号化を介して実行
- SHA-512およびHMACハッシュアルゴリズムを使用した高エントロピーパスワードセキュリティ
- サードパーティのサービスを使用して、Link-Liveの脆弱性スキャンを定期的を実施

Link-Liveが利用可能な製品

モデル	製品名
LSPRNTR-300	LinkSprinter® ポケットネットワークテスタ
LRAT-1000	LinkRunner® AT 1000 ネットワークオートテスタ
LRAT-2000	LinkRunner® AT 2000 ネットワークオートテスタ
LR-G2	LinkRunner® G2 スマートネットワークテスタ
AIRCHECK-G2	AirCheck™ G2 Wi-Fi テスタ
EXG-200	EtherScope™ nXG ポータブルネットワークエキスパート
1TG2-1500	OneTouch AT G2 1500 (販売終了)
1TG2-3000	OneTouch AT G2 3000 (販売終了)
1T10G-1000	OneTouch AT 10G (販売終了)

動作環境

ブラウザ	最新バージョンの Chrome, Firefox, Safari, Edge, Internet Explorer.
------	--

リンクライブ・クラウドサービスは
全ての NetAllyハンドヘルドテスタで利用可能です！



詳細は netally.com/products/link-live